

NİHÂVEND ŞARKI

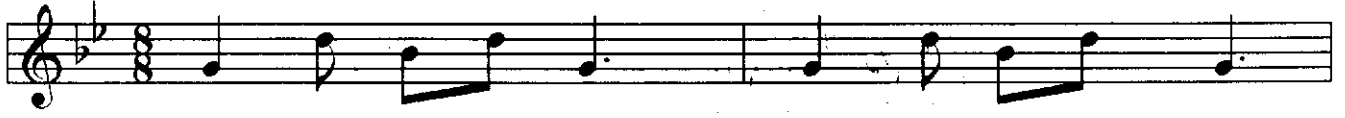
Usûlü : Müsemmen

Gülyüzünde güller açsın

Güfte ve Beste:

Osman Nuri Özpekel

(♩ = 132)



ARANAĞMESİ



Gül yü zün de gül ler aç sın



ilk ba har ol sev di ğim ----- SAZ ----- sev di ğim ----- SAZ -----



Ül fe tin sen hep de neş bin e ol fa sun ben

Gülyüzünde güller açsın (2)

bah ti yâr ol sev di ğim
bir ö mür mec bû ru num -----SAZ-----

Ül fe tin hep neş e ol sun
Mut lu luk hep dos tu nol sun

bah ti yâr ol sev di ğim
bah ti yâr ol ol sev di ğim -----SAZ----- SON

Lâ le sün bül mor me nek şe

sen den al mış ren gi ni -----SAZ-----

Fas lı aş kın mec li sin de

yâ di gâr ol sev di ğim -----SAZ-----

(Akrostiş)

GÜLYÜZÜNDE GÜLLER AÇSIN İLKBAHÂR OL SEVDİĞİM
ÜLFETİN HEP NEŞ'E OLSUN BAHTİYÂR OL SEVDİĞİM
LÂLE SÜNBÜL MOR MENEKŞE SENDEN ALMIŞ RENGİNİ
FASL-I AŞKIN MECLİSİNDE YÂDİGÂR OL SEVDİĞİM
EYLESEN DE BİN CEFÂ BEN BİR ÖMÜR MECBÛRUNUM
MUTLULUK HEP DOSTUN OLSUN BAHTİYÂR OL SEVDİĞİM